



# CLLD Tirol - IWB EFRE Ö 2014-2020 Stadt-Umland-Kooperation

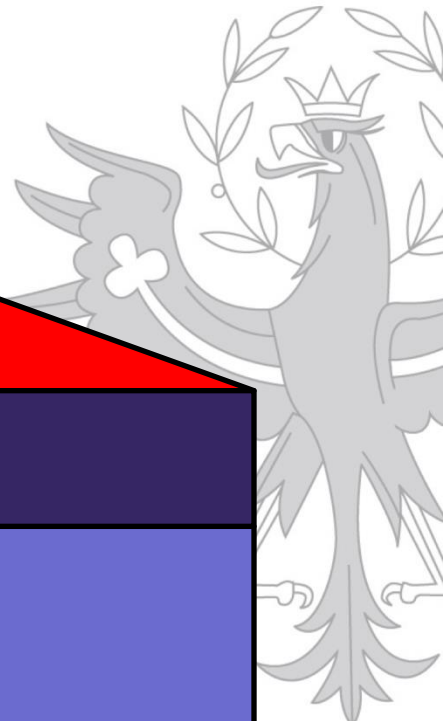
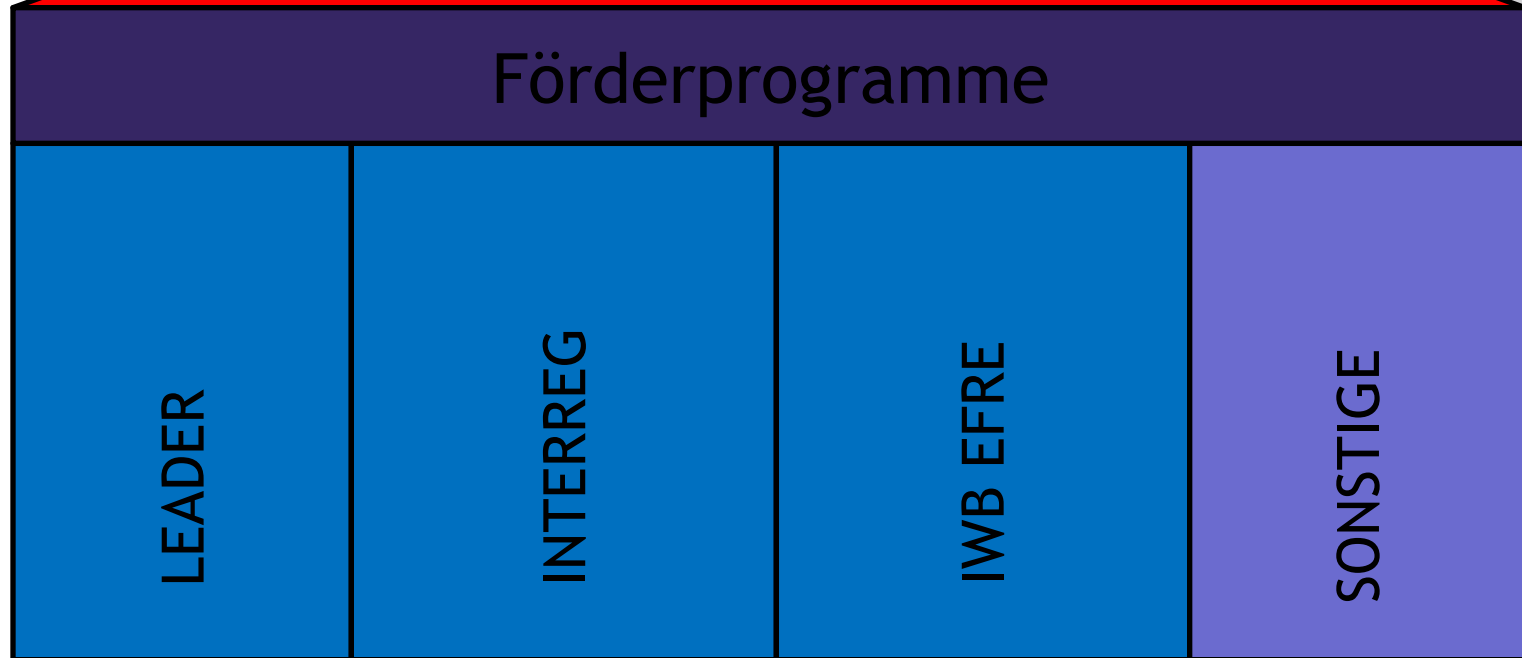
6. Österreichische Stadtregionstag  
Wels, 10./11.10.2018



Europäische Union Investitionen in Wachstum & Beschäftigung. Österreich.



# Regionalentwicklung Tirol



Europäische Union Investitionen in Wachstum & Beschäftigung. Österreich.



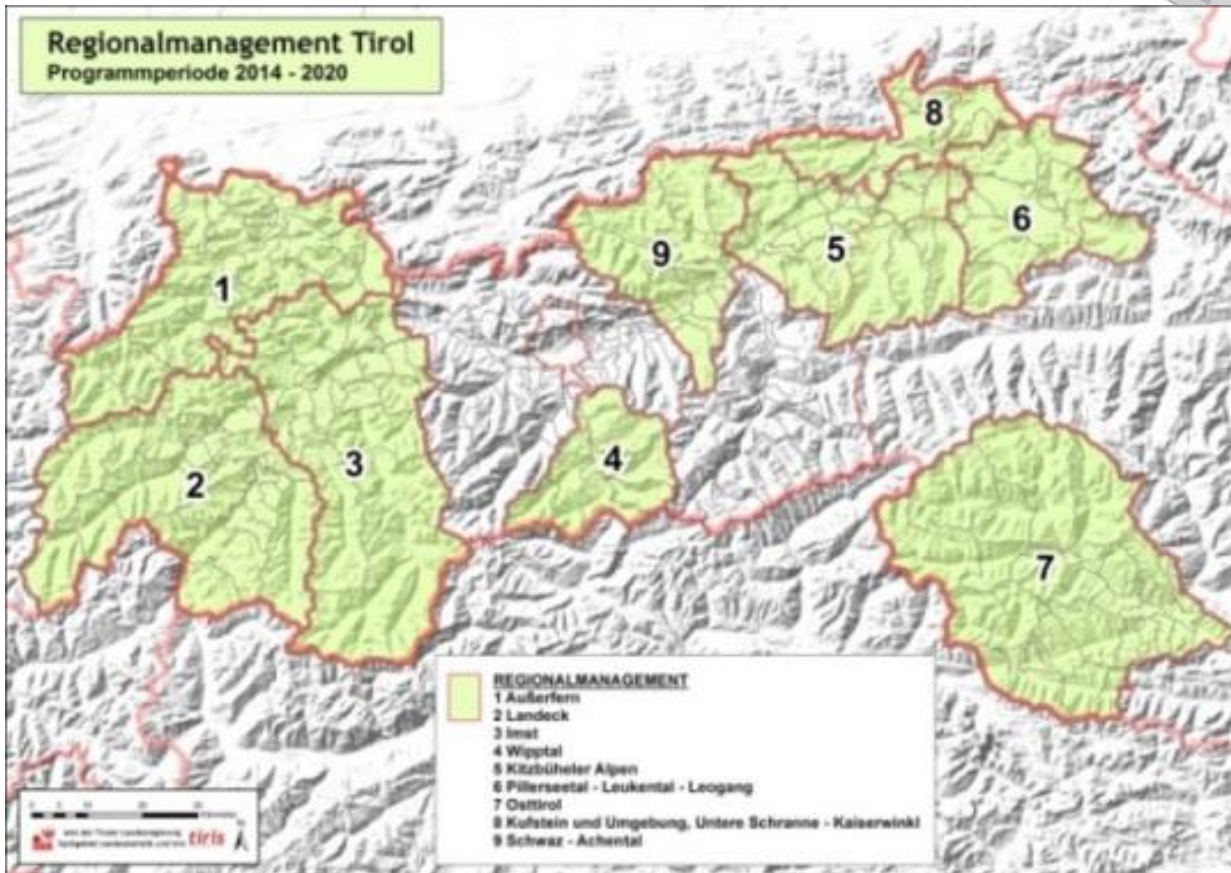
## CLLD Tirol - Allgemein

- Umsetzung über LEADER (ELER) - IWB (EFRE) - INTERREG I-Ö
- Spiegelung der Landes- bzw. Programmstrategie auf die regionale Ebene
- Regionale Entwicklungsstrategie als Grundlage
- One Region - One Strategy - One Structure (LEADER, IWB und INTERREG)
- Prinzipien für Regionalentwicklung in Tirol: Freiwilligkeit, Eigenmittel der Regionen, strategische Planung, breite Einbindung usw.
- IWB EFRE Ö 2014-2020 - CLLD Tirol:
  - 6 Schwerpunktthemen als Input für regionale Entwicklungsstrategien (u.a. Stadt-Umland-Kooperation)
  - Finanzielle Unterstützung bei der **Umsetzung** von einschlägigen regionalen Projekten





**tirol**  
Unser Land



**E F R E**

Europäische Union Investitionen in Wachstum & Beschäftigung, Österreich.



## Warum Stadt-Umland-Kooperation in CLLD Tirol?

- **Überwinden von „Rivalitäten“** => Überwiegen von Chancen und Synergien („Win-Win“)
- **Funktionale Räume** => komplexe Herausforderungen und Vielzahl an Akteuren verlangen Flexibilität („Wechselwirkungen“)
- **Bedeutungsgewinn von Kleinstädten** => Kooperation mit Umland schafft „kritische Masse“ für Implementierung neuer Themen und Dienstleistungen
- **Stärkung der Eigenverantwortung der Region** => Möglichkeit zur Gestaltung und Wettbewerb hinsichtlich guter Lösungen erhöht Motivation in der Region



Europäische Union Investitionen in Wachstum & Beschäftigung. Österreich.



# Inhalte regionale Entwicklungsstrategien zu Stadt-Umland-Kooperation in CLLD Tirol

- Stadt-Umland-Kooperation in **Standortfragen** (Osttirol) (z.B. Verwaltungs- und Entwicklungsmaßnahmen)
- Sparsamer Umgang mit **Raum und Ressourcen** (Kufstein-Umgebung) (z.B. Flächeninformationssystem)
- Bedarfs- und umweltgerechte **Mobilität** (Kufstein-Umgebung) (z.B. Pilotvorhaben zur Erprobung und Modellbildung)
- **Raum Reutte 2020** (Außerfern) (z.B. gemeinsame Standortpolitik, regionales «Employer Branding»)
- **Interkommunale, regionale Zusammenarbeit** auf Ebene PV Landeck u. U. zu einzelnen Handlungsfeldern (Landeck) (z.B. Flächenmanagement)





## Erste Erkenntnisse aus der Umsetzung zu Stadt-Umland-Kooperation in CLLD Tirol

- **Dynamik** in der Umsetzung des Ansatzes
- **Regionsspezifisch** z.T. sehr unterschiedliche inhaltliche bzw. strukturelle **Lösungen**
- Positive Effekte durch die **Projektauswahl auf regionaler Ebene** („bottom-up“)
- Lösungen für Herausforderungen auf regionaler Ebene als Input für Landesebene („**Governance**“)
- **Abwicklung als Herausforderung** für alle Beteiligte
- **Kooperation auf Augenhöhe** => sowohl vertikal (EU-Bund-Land-Region) als auch horizontal (Stadt-Land)



Europäische Union Investitionen in Wachstum & Beschäftigung. Österreich.





## Kontakt

### *Amt der Tiroler Landesregierung*

Abt. Landesentwicklung und Zukunftsstrategie

MMag. Martin Traxl

0512/508 - 3618

[martin.traxl@tirol.gv.at](mailto:martin.traxl@tirol.gv.at)



Europäische Union Investitionen in Wachstum & Beschäftigung. Österreich.

