

RegioWIN
ein Instrument der regionalen Wirtschaftspolitik
im Rahmen des EFRE

Gernot Unseld
Referat Steuerung EFRE
Ministerium für Wirtschaft, Arbeit und Wohnungsbau

**6. Österreichischer Stadtregionstag
am 10./11. Oktober 2018
in Wels, Oberösterreich**

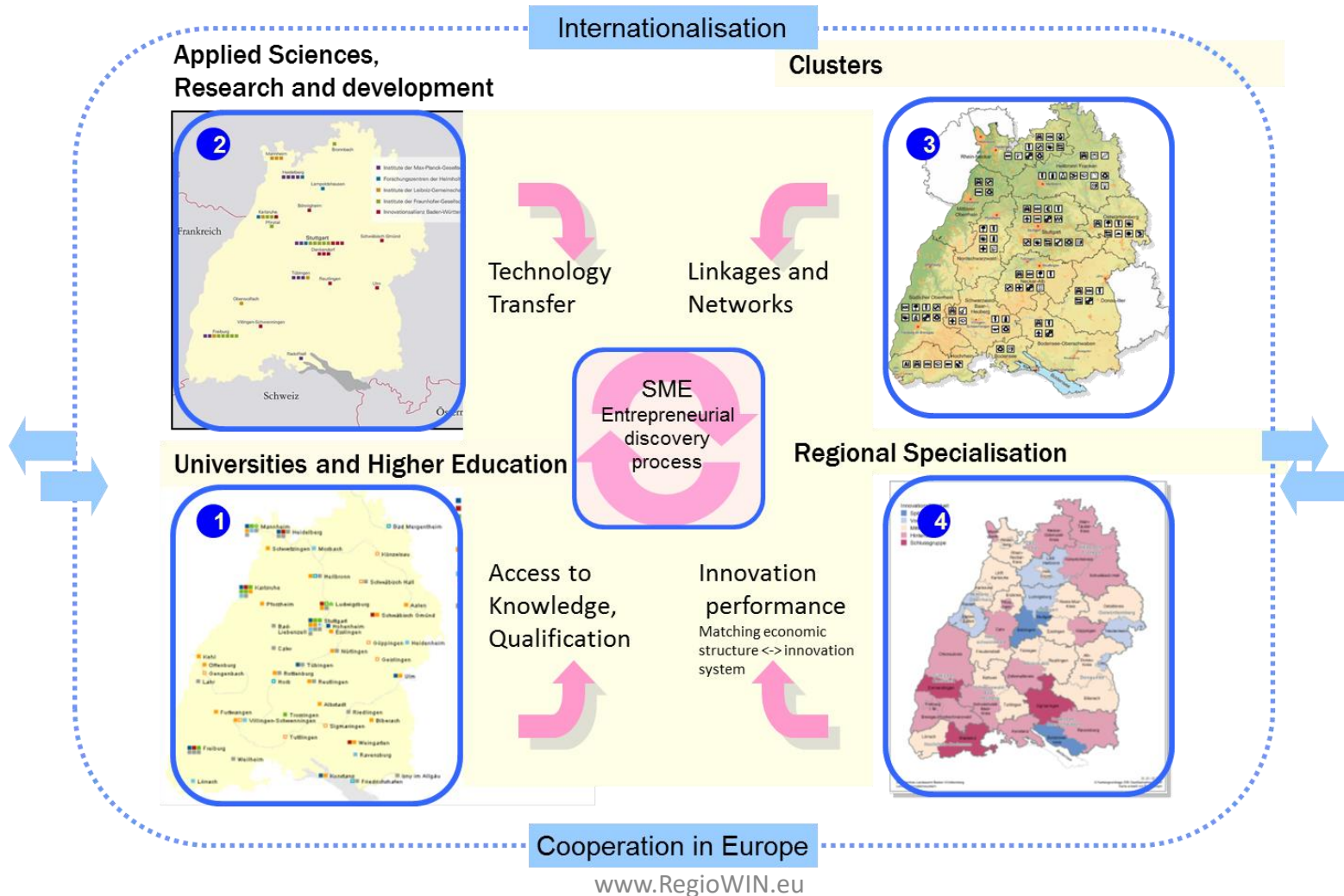


EUROPÄISCHER FONDS
FÜR REGIONALE ENTWICKLUNG



Baden-Württemberg

Aktionsschwerpunkte der BW Innovationstrategie



Herausforderung für die zukunftsfähige Regionalentwicklung in der innovativsten Region Europas

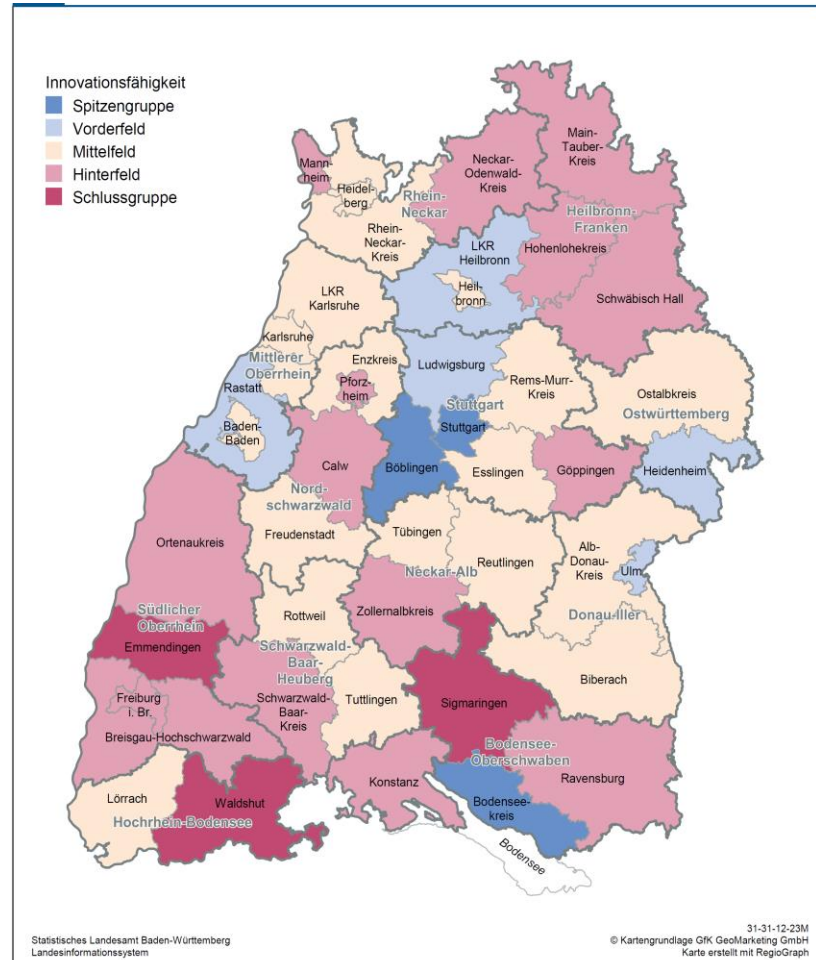
F&E-Quote: 4,8 %, davon 80 % von Unternehmen

Innovationsbeteiligung von KMU sinkt

Strukturelle Unterschiede auf subregionaler Ebene in Bezug auf die

- wirtschaftlichen
- ökologischen
- klimatischen
- demografischen
- sozialen

Herausforderungen



Leitthema Innovation und Energiewende

Prioritätsachse A

Forschung, technologische Entwicklung und Innovation

Themenspezifische Fachpolitik - Förderthemen vorab festgelegt

- Forschungs- / Innovationsinfrastruktur
- Forschung
- Clusterförderung
- Technologietransfer
- Hightech-Inkubatoren
- Innovation in Unternehmen

Zukunftsfähige Regionalentwicklung in funktionalen Räumen

RegioWIN - Regionale Wettbewerbsfähigkeit durch Innovation und Nachhaltigkeit

Wettbewerb zur zukunftsfähigen Regionalentwicklung

Prioritätsachse B

Verringerung der CO₂-Emissionen in allen Branchen der Wirtschaft

- Energieeffizienz in Unternehmen
- Vernetzte kommunale Klimaschutzmaßnahmen



Regionale Wettbewerbsfähigkeit durch Innovation und Nachhaltigkeit – RegioWIN



Ziele

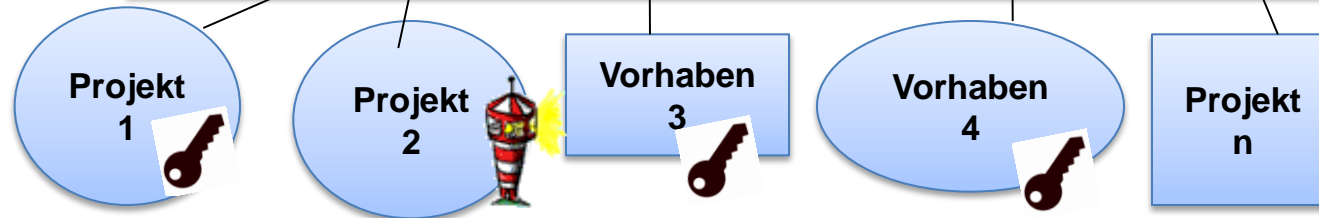
- ▶ Unterstützung der Städte und Regionen zur Steigerung ihrer Wettbewerbsfähigkeit als Basis für unterschiedlichste Förderoptionen
- ▶ EFRE-Förderung von Leuchtturmprojekten, die abgeleitet aus den regionalen Entwicklungskonzepten einen sichtbaren Beitrag zur Steigerung der regionalen Wettbewerbsfähigkeit leisten **aus allen Prioritätsachsen und spezifischen Zielen des OP möglich**

Regionale Wettbewerbsfähigkeit durch Innovation und Nachhaltigkeit

Regionales Strategiekonzept

1. Jury: 11 Strategiekonzepte prämiert, die zur Vertiefung und Weiterentwicklung aufgefördert werden

Regionales Entwicklungskonzept mit konkreten Projekten



2. Jury: 11 prämierte Entwicklungsstrategien
21 prämierte Leuchtturmprojekte, die EFRE-Förderung beantragen können
Empfehlung zu weiteren Projekten, deren Förderung aus anderen Programmen denkbar wäre

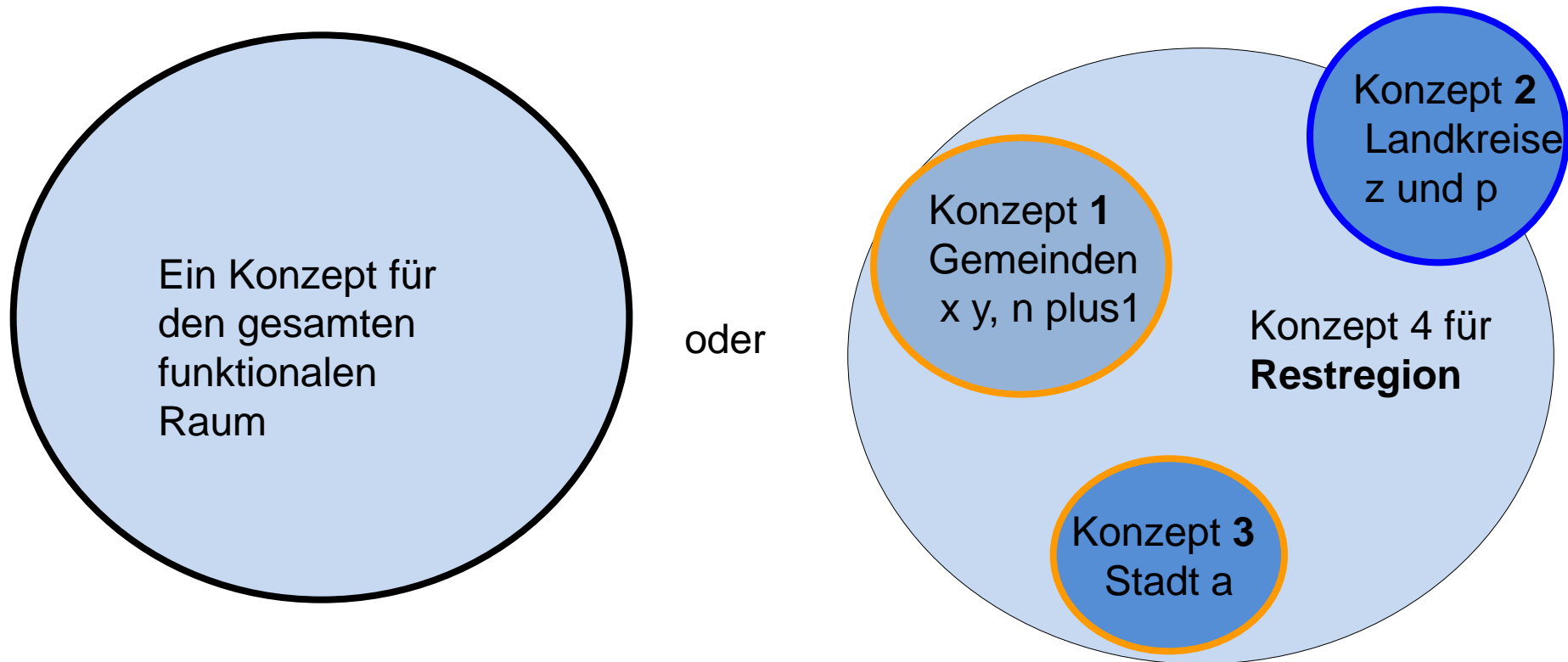
3. Konkrete Projektantragsstellung und Bewilligung

Phase 1

Phase 2

Phase 3

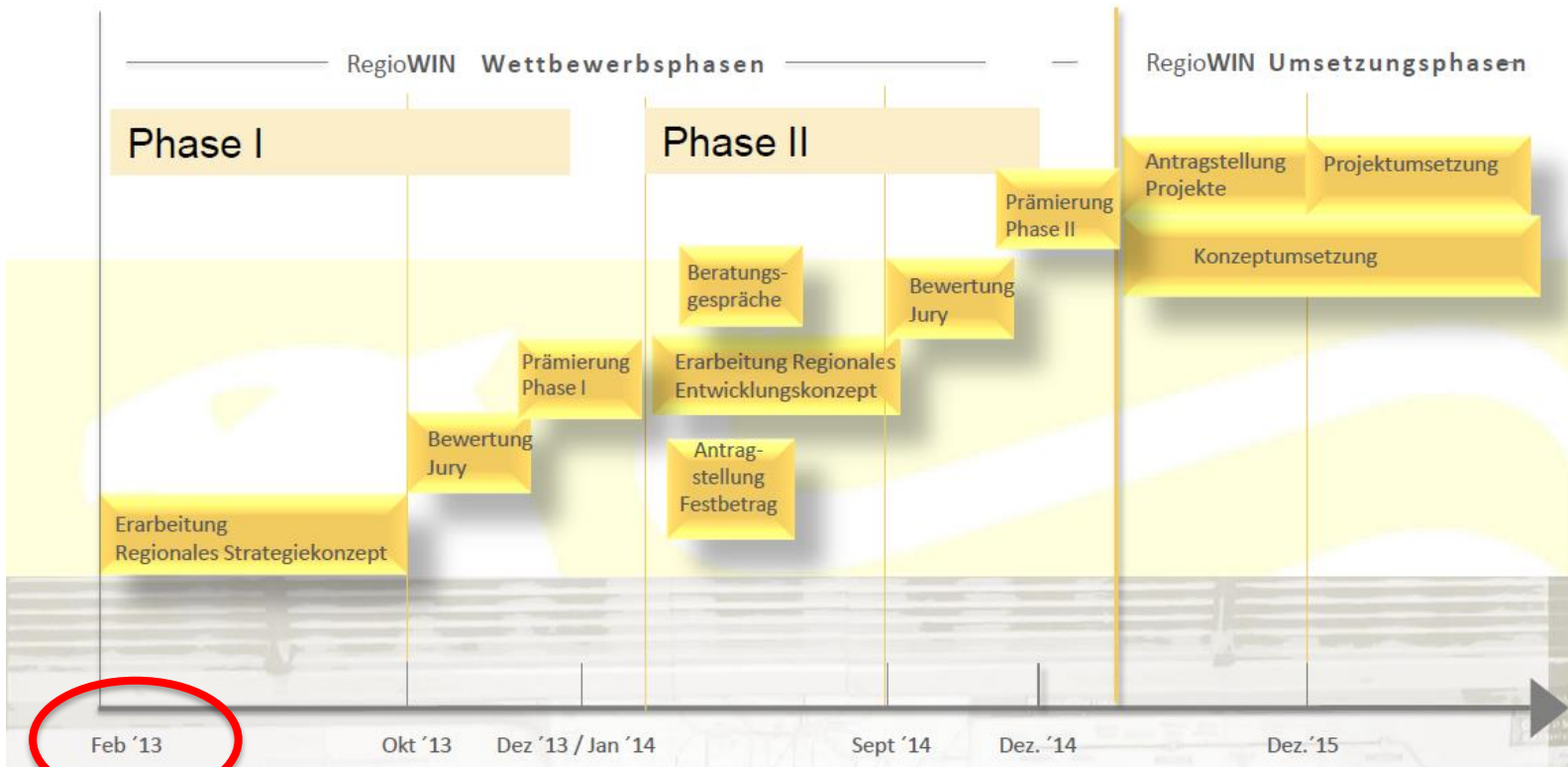
Grundsatz der Einräumigkeit



weitere Rahmenbedingungen: www.RegioWIN.eu



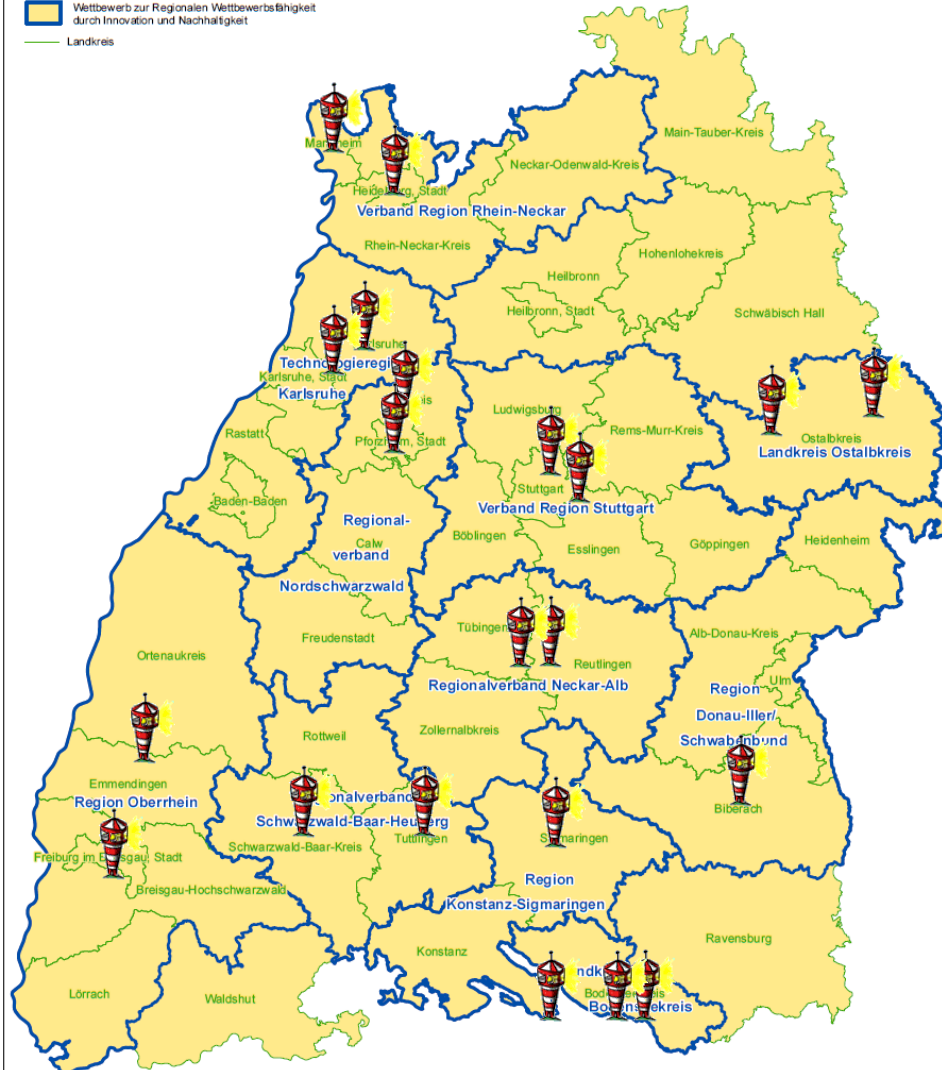
Wettbewerbsablauf



Legende

RegioWIN - WIN Regionen

- Wettbewerb zur Regionalen Wettbewerbsfähigkeit durch Innovation und Nachhaltigkeit
- Landkreis



Ergebnisse

Phase 1

- 14 Regionen beteiligen sich
- 11 Regionen qualifizieren sich für Phase 2

Phase 2

- Alle 11 Regionen werden als WINregionen ausgezeichnet.
- 21 prämierte - Leuchtturmprojekte

Förderressorts

- MFW 14
- MLR 5
- MWK 2

Finanzrahmen

- rd. 68 Mio. € EFRE +
- rd. 27 Mio. € Landesmittel



Schwerpunkte der Regionalen Entwicklungsstrategien

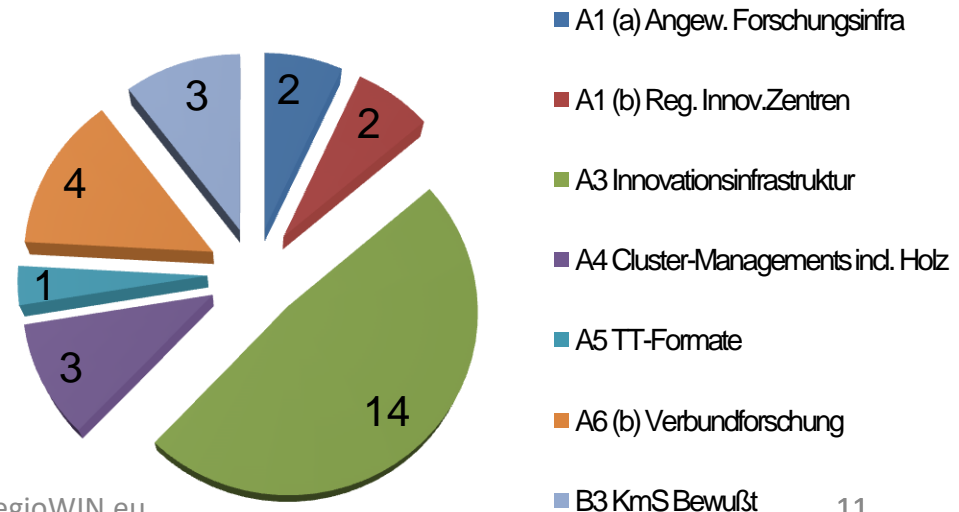
1. Visionen leben in Innovation, Qualität und Nachhaltigkeit
2. Effizienzregion 5.0 - Ressourceneffizienz und Ressourcenmanagement
3. Smart Innovation - Smart Distribution - Smart Energy
4. Forschung, Technik, Umwelt, Natur
5. Spitzenregion der Präzisionstechnik und der nachhaltigen Werkstoffe
6. Nachhaltige Innovationen – Zukunftsideen für Menschen und ihre Umwelt
7. Wissenstransfer[Netzwerk]²
8. Eine Industrieregion im ländlichen Raum 2020 - Innovationskern für Mikro- und Medizintechnik
9. Innovative und nachhaltige Stadt-Umland-Kooperation für Umwelt, Energie, Verkehr, Industrie und Arbeitsmarkt
10. Sustainable Energy Valley „Energiewende-Region: Impulsgeber für Innovationen und Bürger“
11. Smart Movement: Region in Bewegung - Bewegung für die Region

Regionale Wettbewerbsfähigkeit durch Innovation und Nachhaltigkeit – RegioWIN



Ergebnisse

- ▶ Es wurden 11 WINregionen mit 21 Leuchtturmprojekten (LTP) prämiert
- ▶ Zur Umsetzung standen 9 Maßnahmetypen zur Verfügung, davon werden 7 genutzt
- ▶ Zum 25.01.2016 wurden Anträge zur Umsetzung von 20 LTP gestellt
- ▶ 14 LTP werden über einen Maßnahmetyp (= 1 Projekt) umgesetzt
- ▶ 6 LTP werden über mehrere Maßnahmetypen (= mehrere Teilprojekte) umgesetzt



Legende

RegioWIN - WIN Regionen


- Wettbewerb zur Regionalen Wettbewerbsfähigkeit durch Innovation und Nachhaltigkeit
- Landkreis



- A1(a) wirtschaftsnahe Forschungsinfrastruktur
- A1(b) Regionales Innovationszentrum
- A3 Innovationsinfrastruktur
- A4 Clustermanagements (incl. Holz)
- A5 Technologietransfer
- A6 Verbundforschung
- B2 KmS Bewusstseinsbildung

Umsetzung der 20 beantragten Leuchtturmprojekte durch 34 Teilprojekte aus dem Menue der Fachförderung

Ergebnisse von RegioWIN

- Erfolgreiche Übertragung des Konzepts der Intelligenten Spezialisierung in die Regionen des Landes
- Landesweit Strategiekonzepte für die regionale Entwicklung unter Beteiligung zahlreicher Stakeholdern bottom-up erarbeitet
- Prinzip der Einräumigkeit motiviert zu strategischen Zusammenschlüssen innerhalb der Verflechtungsräume über die klassischen Verwaltungsgrenzen hinaus
- Regionale Strategieprozesse werden in allen Teilnehmerregionen fortgeführt
- Leuchtturmprojekte erschließen das gesamte Förderspektrum des EFRE-OP
- Gestiegener regionaler Einfluss auf Standortentscheidungen durch Priorisierung der Leuchtturmprojekte
-  als Marke für regionale Entwicklungspolitik etabliert
-  generiert gute Sichtbarkeit für EFRE-Förderung
- Regio**WIN** Netzwerk als Plattform für Erfahrungsaustausch und Interessensvertretung für alle teilnehmenden funktionalen Räume gegründet (halbjährige Treffen, Info: www.regiowin.eu)

Ausblick für die Zukunft:

- ❖ RegioWIN wird es auch in der EFRE-Förderperiode 2021-2027 geben
- ❖ Fortschreibung der Innovationsstrategie des Landes
- ❖ Einhaltung folgender Prinzipien
 - Wettbewerbscharakter
 - Einräumigkeit (neue regionale Zuschnitte möglich)
 - Einstufigkeit
 - Projektauswahl durch eine unabhängige Jury
- ❖ Vorbereitung der Regionen über Förderung „Regionaler Innovationsmanager“
- ❖ Konzentration auf Innovation (und Nachhaltigkeit)
- ❖ Einbeziehung aller EFRE-Ministerien
- ❖ Beratungsangebote an die Zuwendungsempfänger
- ❖ Stärkung / Etablierung der Leadpartner

Alle Informationen zu EFRE in Baden-Württemberg und zum Wettbewerb RegioWIN

finden Sie unter

www.efre-bw.de

www.regiowin.eu

Gernot Unseld,
Referat 37 – Steuerung EFRE
Email: gernot.unseld@wm.bwl.de
Telefon: +49 711 / 123 - 2223

Vielen Dank für Ihr Interesse!